

# FÖRSLAG TILL ÄNDRING AV STADSPLANEN FÖR TORMENÅSOMRÅDET

I HUSKVARNA

UPPRÄTTAT I JUNI 1958 AV

*Wimmo Petersson*

STADSARKITEKT

## BE TECKNINGAR:

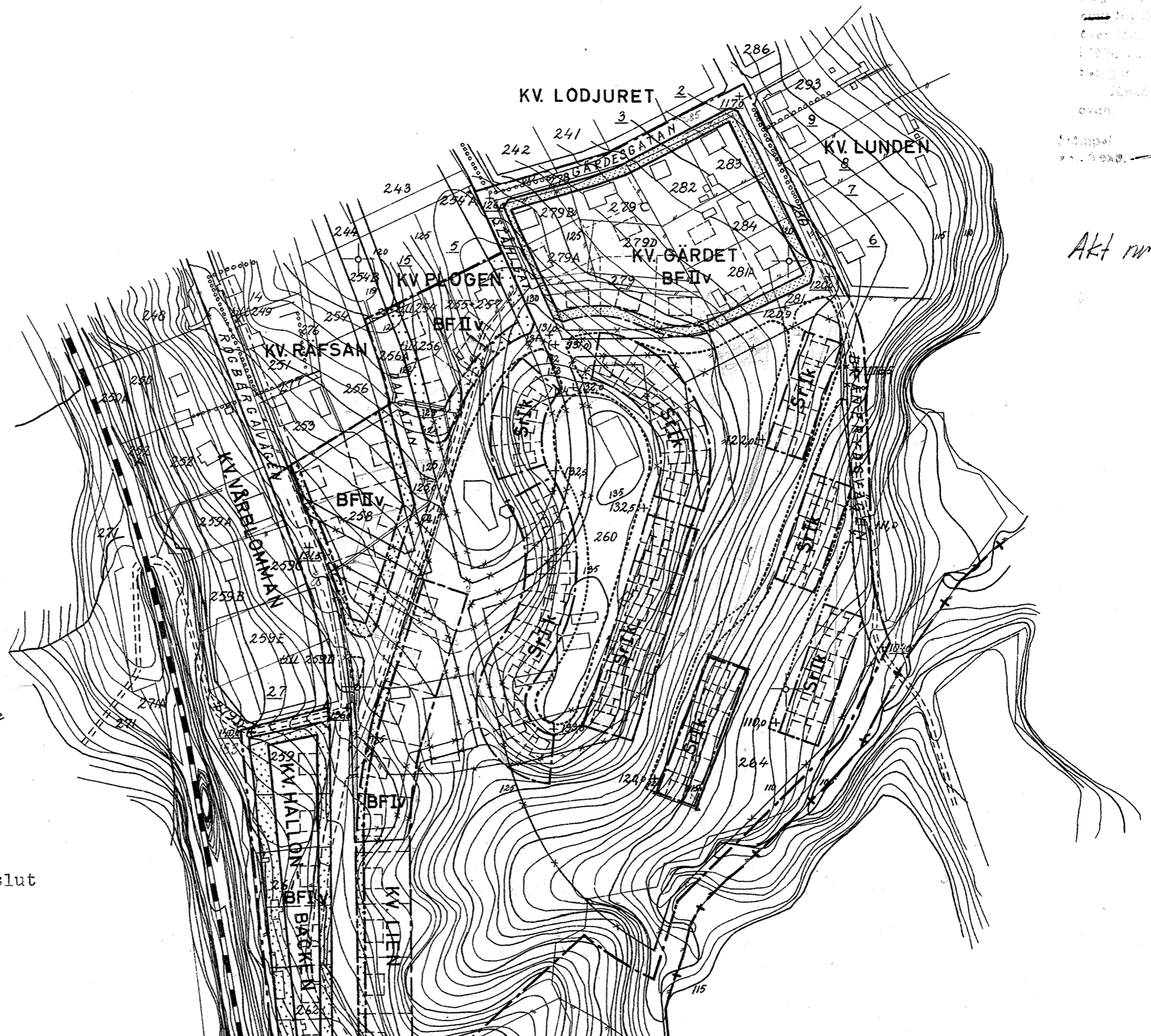
### GRUNDKARTA:

- +— Stadsgräns
- Fastighetsgräns
- - - - - Vägar
- Befintlig byggnad
- ~ Nivåkurvor
- ⊙ Punkt i rutnäts
- 0, 000 Tomt- resp. stadsägornummer

### STADSPLANEKARTA:

- - - - - Stadsplane-gräns
- Gällande områdes- och bestämmelsegräns
- \* \* \* " " " " " "
- - - - - avsedd att utgå
- Gatu-, kvarters- och annan områdesgräns
- - - - - Bestämmelsegräns
- - - - - Gränslinjer ej avsedda att fastställas
- Gata eller torg
- Park eller plantering
- BF Område för bostadsändamål, fristående hus
- Sr " " " " " " " " radhusbebyggelse
- Mark som inte får bebyggas
- +0,00 Gällande gatuhöjd
- (+0,00) " " " " " " " " avsedd att utgå
- +0,00 Gatuhöjd
- I II Antal våningar
- I v " " " " " " " " jämte vindsinredning
- I k " " " " " " " " inredd källare

Betr. undantag se länsstyrelsens beslut den 14 oktober 1958.



58 140  
 Maybrä

Akt nr 74/1958



STADSRÅDET  
HUSKVARNA  
10 SEP 1958

## BESKRIVNING

TILLHÖRANDE FÖRSLAG TILL ÄNDRING AV STADSPLANEN FÖR  
TORMENÅSOMRÅDET I HUSKVARNA STAD.

FÖR OMRÅDET GÄLLER AV KUNGL. MAJ:ET DEN 23 MARS 1945 FAST-  
STÄLLD STADSPLAN.

I NOVEMBER 1957 UPPRÄTTADES FÖRSLAG TILL ÄNDRING AV STADS-  
PLANEN FÖR TORMENÅSOMRÅDET VILKET ANTOGS AV STADSFULLMÄKTIGE  
DEN 21 FEBRUARI 1958, § 17. FÖRSLAGET INNEBAR EN ÄNDRING AV  
GÄLLANDE STADSPLAN FÖR ATT MÖJLIGGÖRA RADHUSBEBYGGELSE INOM EN  
VISS DEL AV OMRÅDET. RADHUSBEBYGGELSEN FÖRUTSATTES DÄRVID UTFÖRAS  
I FORM AV STIFTELSE OCH FÖRLADES INOM TVÅ KVARTER UTAN NÅGON  
ANNAN INDELNING.

VID DEN SLUTGILTIGA PROJEKTERINGEN ÄNDRADES FÖRUTSÄTTNINGARNA  
SÅ ATT VARJE RADHUSENHET SKULLE UTGÖRA EGEN TOMT OCH HAR FÖRELIGGAN-  
DE FÖRSLAG UPPRÄTTATS I ENLIGHET HÄRMED. SÅLUNDA HAR DE BÅDA RAD-  
HUSKVARTEREN UPPDELATS I MINDRE KVARTER OCH HAR VARJE ENHET GIVITS  
TILLGÅNG TILL GATA.

INOM DE TILL RADHUSBEBYGGELSEN ANGRÄNSANDE VILLAKVARTEREN  
HAR INGEN ÄNDRING VIDTAGITS I FÖRHÅLLANDE TILL DET AV STADSFULL-  
MÄKTIGE ANTAGNA STADSPLANEFÖRSLAGET. STADSPLANEBESTÄMMELSERNA  
TILLHÖRANDE DETTA FÖRSLAG ÄRO OFÖRÄNDRADE I FÖRHÅLLANDE TILL  
DET ANTAGNA FÖRSLAGET.

HUSKVARNA I JUNI 1958.

  
HELMER FLENSBORN

STADSARKITEKT

Tillhör Byggnadsnämndens i Huskvarna  
beslut den 28 augusti 1958 § 256, betygar;  
I tjänsten:



Tillhör Byggnadsnämndens beslut  
den 17/10 1958  
1131 60 58

STADSPLANEBESTÄMMELSER

TILLHÖRANDE FÖRSLAG TILL ÄNDRING AV STADSPLANEN FÖR TORMENÅSOMRÅDET  
I HUSKVARNA STAD.

LANDSKANSLIET  
JONKÖPING  
18 SEP 1958

§ 1.

STADSPLANEOMRÅDETS ANVÄNDNING.

III

MOM. 1. BYGGNADSKVARTER.

MED B OCH S BETECKNAT OMRÅDE FÅR ANVÄNDAS ENDAST FÖR BOSTADS-  
ÄNDAMÅL.

§ 2.

MARK SOM ICKE FÅR BEBYGGAS.

MED PUNKTPRICKNING BETECKNAD MARK FÅR ICKE BEBYGGAS.

§ 3.

BYGGNADSSÄTT.

MOM. 1. MED F BETECKNAT OMRÅDE FÅR BEBYGGAS ENDAST MED HUS SOM UPP-  
FÖRAS FRISTÅENDE.

MOM. 2. MED R BETECKNAT OMRÅDE FÅR BEBYGGAS ENDAST MED RADHUS.

§ 4.

ANTAL BYGGNADER OCH BYGGNADSYTA Å TOMT.

MOM. 1. Å TOMT SOM OMFATTAR MED F BETECKNAT OMRÅDE FÅR ENDAST EN  
HUVUDBYGGNAD UPPFÖRAS.

MOM. 2. Å TOMT SOM OMFATTAR MED F BETECKNAT OMRÅDE FÅR HUVUDBYGGNAD  
ICKE UPPTAGA STÖRRE AREAL ÄN 125 M<sup>2</sup>.

MOM. 3. Å TOMT SOM OMFATTAR MED R BETECKNAT OMRÅDE FÅR HÖGST TRE  
FEMTEDELAR AV OMRÅDET BEBYGGAS.

§ 5.

VÅNINGSAANTAL.

MOM. 1. Å MED I ELLER II BETECKNAT OMRÅDE FÅR BYGGNAD UPPFÖRAS MED  
RESPEKTIVE HÖGST EN OCH TVÅ VÅNINGAR.

MOM. 2. Å MED V BETECKNAT OMRÅDE FÅR UTÖVER ENGIVET VÅNINGSAANTAL  
VIND INREDAS.

MOM. 3. Å MED K BETECKNAT OMRÅDE FÅR UTÖVER ANGIVET VÅNINGSAANTAL  
KÄLLARE INREDAS.

§ 6.

BYGGNADS HÖJD.

Å MED I, IV, IK ELLER IIV BETECKNAT OMRÅDE FÅR BYGGNAD ICKE  
UPPFÖRAS TILL STÖRRE HÖJD ÄN RESPEKTIVE 4,4; 5,6; 5,6 OCH  
8,0 METER.

Tillhör Byggnadsnämndens i Huskvarna Huskvarna i JUNI 1958.  
slut den 28 augusti 1958 § 256, betygar;  
I tjänsten:

*Mikael Stenlund*

Tillhör Länsstyrelsens beslut  
den 14/10 1958

*Helmer Flensborn*

HELMER FLENSBORN  
STADSARKITEKT.

III G/1958-60-10-10, Huskvarna.

LÄNSSTYRELSEN  
I  
JÖNKÖPINGS LÄN

LANDSKANSLIET

IIIIGI 60 58

R e s o l u t i o n .

Länsstyrelsen i Jönköpings län fastställer med stöd av 26 § tredje stycket byggnadslagen ett av byggnadsnämnden i Huskvarna vid sammanträde den 28 augusti 1958 antaget förslag till ändring av stadsplanen för Tormenåsområdet i Huskvarna, vilket förslag, innehållande jämväl stadsplanebestämmelser, åskådliggjorts å en av stadsarkitekten Helmer Flensborn i juni 1958 upprättad karta med därtill hörande beskrivning, dock att från fastställelse undantages ett å stadsplanekartan numera med röd gränslinje angivet område.

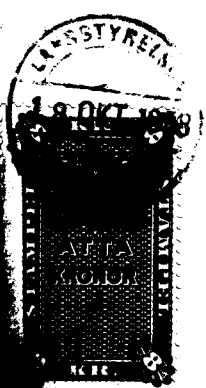
Då icke någon sakägare mot förslaget framställt erinran, må klagan över detta beslut icke föras.

*JH* Jönköping i landskansliet den 14 oktober 1958.

På länsstyrelsens vägnar:

*Ake Sylwan*  
Ake Sylwan

*Lennart Almén*  
Lennart Almén



Plavgift kr. 6:--  
å karta " 2:--  
Summa kr. 8:--

Säkanden