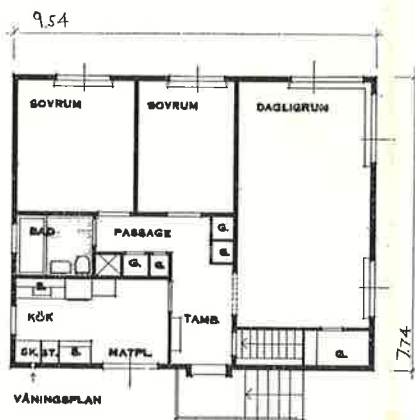


TYP 18 - »MALMÖ»



M A L M Ö

— ENPLANSVILLA —
med tre rum och kök.

Dagligrummet är ljusst och rymligt. Genom flyttning av väggarna mellan dagligrum och rum kan fönsterhörna och dagligrum vändas mot bästa utsikten eller mot lämpligaste väderstreck. I köket finnes matplats. I våningsplanet ligger det rymliga badrummet. Ett större disponibelt utrymme i källaren kan användas som torkrum garage, gillestuga, eller dyl.

HSB